

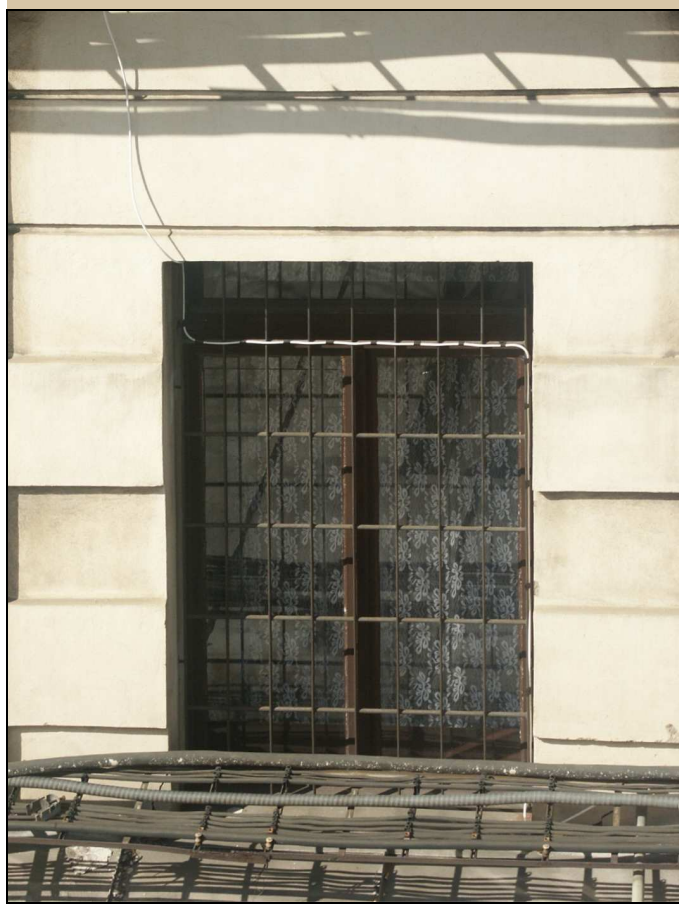
prvek: OKNO		číslo: 3N.013
počet ks: 1 ks		
popis: dřevěné dvojité špaletové tříkřídlé okno s poutcem v horní pětině, dovnitř otvíravé, osazené ve špaletě; horní větrací křídlo velmi úzké před okny druhotně osazené mříže různé kvality má původní (z doby vzniku okna) kličky a závěsy		
umístění: jižní část východní fasády budovy E (místnost E387)	památkové hodnocení: nepůvodní prvek (70.léta 20.st. ?) vycházející z původních oken	
rozměry: šířka: 1230 mm výška: 2120 mm	materiál: měkké dřevo	
nátěr: krycí nátěr tmavě hnědou barvou		
details:		
NÁVRH: možno nahradit přesnými (materiálovými, technologickými) kopiemi oken původních (viz např. 3N.009) vč. původní barevnosti odstranit nepůvodní mříže Obnovit původní barevnost podle průzkumu barevnosti oken. Z interiéru obnovit bílý nátěr, z exteriéru obnovit povrchovou úpravu, shodnou jako u již rekonstruované části C. Viz technologický postup TP/118.		



celkový pohled z exteriéru



celkový pohled z interiéru



celkový pohled z exteriéru

